

BASE DE DATOS DE LA COLECCIÓN DE PLANTAS DEL HERBARIO CICY

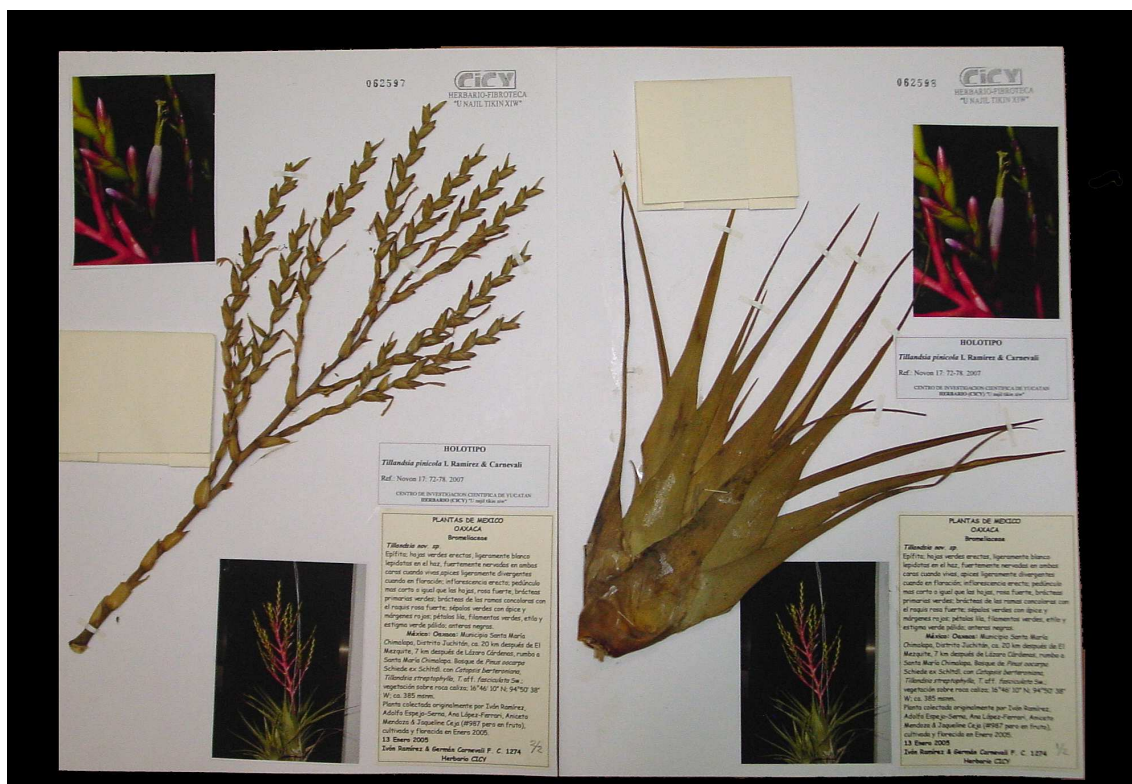
SILVIA HERNÁNDEZ-AGUILAR

Herbario CICY, Unidad de Recursos Naturales
Centro de Investigación Científica de Yucatán, A.C. (CICY).
Calle 43, No. 130, Col. Chuburná de Hidalgo, 97200, Mérida, Yucatán, México
silviaha@cicy.mx

El herbario CICY cuenta con la colección de plantas más grande del sureste mexicano, principalmente de los tres estados de la península. Las colecciones están debidamente herborizadas, organizadas, guardadas en gabinetes y bajo estricto control de temperatura y humedad relativa. A la fecha se tienen incorporados a la colección ca. de 64,000 registros; de ellos, la información de las etiquetas se encuentra capturada en una base de datos la cual puede ser consultada por usuarios internos y externos. Esta base de datos proporciona toda la información de la planta que

fue anotada por el colector, y puede ser recuperada por medio de consultas dinámicas, a través del programa del sistema de información BIOTICA creada por la CONABIO.

La base de datos del herbario CICY forma parte de la REMIB (Red Mundial de Información Sobre Biodiversidad), la cual es una red interinstitucional que almacena y comparte información biológica: El sistema de la REMIB está constituida por nodos, formados por los centros de investigación que albergan colecciones científicas tanto nacionales como interna-



FIGURAS. Holotipo de *Tillandsia pinicola* I. Ramírez & Carnevali depositado en el herbario CICY (Fotografía por Ivón M. Ramírez)

cionales. Por ello, la información en la REMIB se puede consultar desde cualquier parte del mundo, accediendo a la página de la CONABIO, o bien, acudiendo directamente a la colección biológica particular y haciendo personalmente la solicitud de consulta.

En el caso particular de la base de datos del herbario CICY, el usuario puede seleccionar para su consulta la información de la bases (campos) dependiendo de sus intereses. Algunos de los campos a consultar son: nombre científico, colector y número, localidad, coordenadas, vegetación, fenología, usos, nombre común, entre otros. Esta información puede ser utilizada para una gran variedad de fines de investigación en botánica sistemática y florística, fitogeografía y ecología, incluyendo aplicaciones directas para la conservación de la biodiversidad.

Siendo el Herbario CICY, al igual que muchas otras colecciones biológicas, un centro de activa investigación en la sistemática y distribución de las plantas, los datos de la colección (y por ende, los de la base de datos) están siendo dinámicamente incrementados y actualizados, estando por ellos sectores de la colección (y la información que les está asociada) mejor curados que otros. Es por ello que la información de la base de datos del herbario CICY debe ser utilizada con cautela y bajo condiciones ideales debería corroborarse la información que contiene con las identidades correctas de los ejemplares de herbario de los que emerge la información.

Palabras clave: Herbario, Península de Yucatán.